

# 「とやま環境フェア 2024」 出展募集要領

日 時	令和6年10月12日（土） 午前10時～午後5時 13日（日） 午前10時～午後4時
場 所	富山産業展示館テクノホール西館 大展示場 富山市友杉 1682（TEL：076-461-3111）
開催テーマ	水と緑に恵まれた幸せ富山をめざして ～デコ活ってなに!? 脱炭素につながる新しい豊かな暮らしを 創る国民運動に乗り遅れるな!～
主 催	とやま環境フェア 2024 開催委員会 （富山県、富山市、環境とやま県民会議、（公財）とやま環境財団）

## 開催概要

### 1 ブース出展

#### (1) 出展者

富山県内で活動する企業、団体・NPO、学校、行政機関等を対象に出展募集

#### (2) 出展内容

- ・ 展示（パネル、サインディスプレイ、映像、実物、模型、体感展示等）、実演、来場者が体験実感する工作・実験・クイズ・ゲーム等の活動、物販等
- ・ デコ活「くらしの10年ロードマップ」にあるスコープ（7分野）でゾーニング（①住（外）、②住（内）、③衣、④買・食、⑤職、⑥移、⑦情報、⑧その他）

#### (3) 出展者のPR

- ① 環境フェア周知ちらし（事前配布）における各ブース出展内容の簡単な紹介
- ② ステージでのPRタイム
  - ・ 出展ブースの紹介誘導（団体等の活動・取組みの紹介を含む。）
  - ・ 希望する出展者のみ（ステージ・イベントの隙間タイム）、映像利用可

### 2 ステージ・イベント

#### (1) 特設ステージの設営

会場内に特設ステージ設置、客席200席、大型ディスプレイ設置

#### (2) イベント内容（案）

##### ① オープニング・アクト

幼稚園鼓笛隊によるオープニング演奏&開会宣言（開催委員会会長）

##### ② エコフェスとやま（環境とやま県民会議イベントとして実施、表彰式等）

##### ③ 著名人によるトークセッション等（デコ活、再配達防止、生物多様性等）

##### ④ ワクワクドキドキ抽選会（エコ・スタンプラリー連携）

＜エコ・スタンプラリー＞

環境フェア来場誘客、ブース周回促進のため、ブースが参加体験型イベントを実施し、来場者にスタンプを押印、集めたスタンプ数に応じて景品を提供する。

＜ワクワクドキドキ抽選会＞

さらに一定数以上のスタンプを集めた来場者を対象に、閉会前にワクワクドキドキ抽選会を開催する。（初日、2日目とも）

##### ⑤ 出展者等の協賛（持込み）企画の提案も募集

※ ほかに、特設ブースによるフロアイベントなども企画中。随時お知らせいたします。

## 「とやま環境フェア 2024」出展募集要領

### 1 出展者

「とやま環境フェア 2024」(以下、「環境フェア」という)の趣旨に賛同のうえ、出展していただける団体(NPO・団体、企業、行政機関、学校等)

#### とやま環境フェア 2024 開催趣旨

2050年カーボンニュートラルの実現に向けて、新しい国民運動「デコ活」(脱炭素につながる新しい豊かな暮らしを創る国民運動)の普及啓発・実践、脱炭素化による持続可能な社会の構築に係る取組みを進めていく必要があります。

こうした機運を高めるため、富山県カーボンニュートラル推進月間及び3R推進月間である10月の機会を捉え、県民・事業者の皆様のご協力・参加を得て、「とやま環境フェア 2024」を開催します。

企業・団体の環境保全の取組みや製品・サービスを見聞でき、体感・体験を通じて環境配慮を学ぶことができる「出展ブース」や来場者が楽しく参加できるステージイベントを実施するなど、富山産業展示館(テクノホール)西館(新館)を会場に、にぎやかで楽しめるイベントとして開催します。

### 2 ブース出展内容

#### (1) ブース出展にあたっての方向

- ・ 環境フェアのテーマ、開催趣旨に沿った出展内容となるよう配慮してください。
- ・ 多くの方が来場し、ブースを訪れていただけるよう、次のとおり企画しますので、出展者におかれてもご留意ください。

① 展示は親子向けの親しみやすい表現となるよう配慮してください。また、親子が参加・体験し、楽しみながら学べる企画をご検討ください。(例：環境ゲーム・クイズ、参加型の実演・製作等)

② 事前に配布するちらしには、出展内容を簡単に掲載します。(1出展者40字程度)

③ 希望する出展者は、ステージでのPRタイムで、出展内容の紹介等のプレゼンテーション(5分程度)を可能とします。事前に準備した動画の利用や景品を準備した簡単なクイズ等の実施も可能です。(ステージ・イベントの隙間時間に設定するため、希望多数の場合、ご希望に添えない場合があります。)

#### ④ エコ・スタンプラリー&ワクワク抽選会

希望する出展者によるスタンプラリーを実施します。出展者が、参加・体験された来場者にスタンプを押印し、集めたスタンプに応じ景品(エコ商品等)を提供します。また、ワクワク抽選会への参加権利となります。

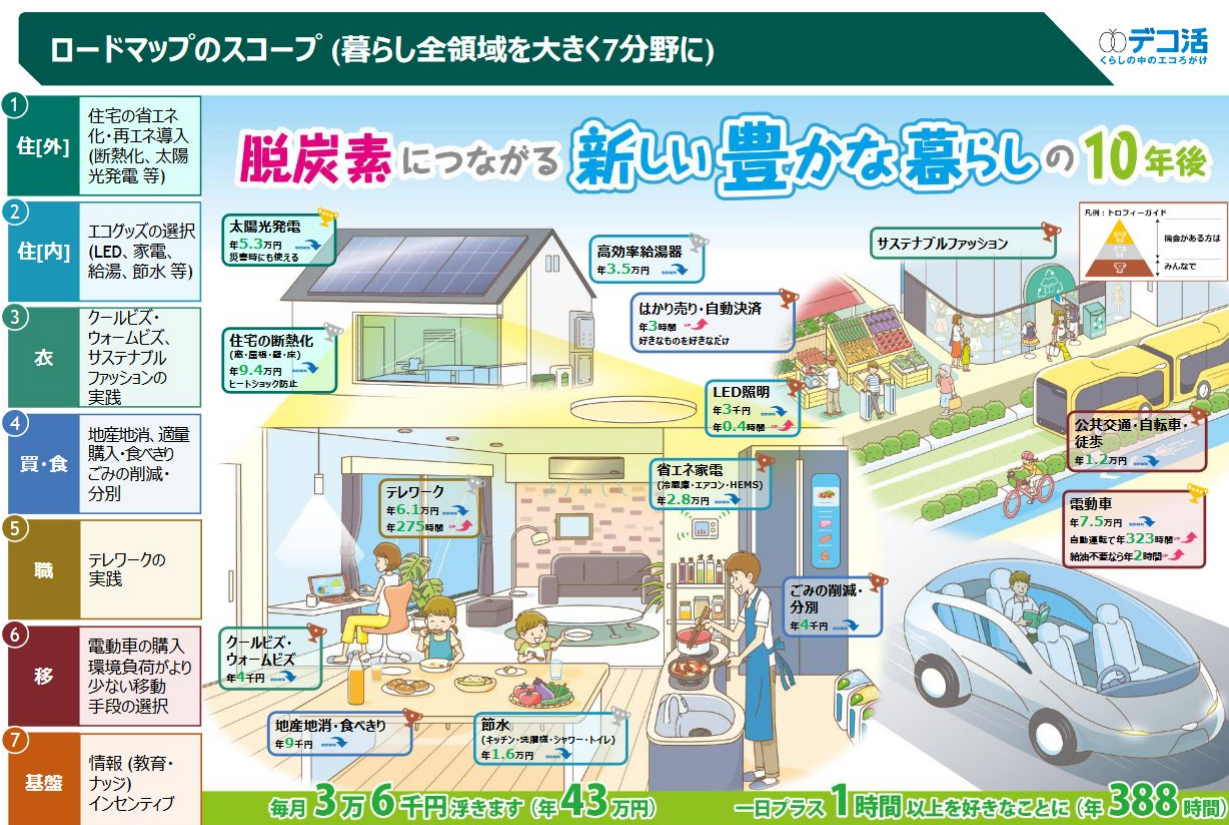
#### (2) 出展区分

- ① 展示のみ：パネル、機器、商品等の展示・説明、活動紹介等
- ② 販売含む：リサイクル品、エコ商品、有機栽培・地場産品等農産物加工品、遊休品等の販売

- ③ 実演・体験含む：実験・実演、製作体験
- ④ 相談含む：相談、コンサルタント、各種資料（例：活動パネル等）の提供・貸出等

### (3) 出展内容の分野等

出展内容に該当する分野を「デコ活」くらしの10年ロードマップ」にあるスコープ（7分野又はその他）から選んでください（複数選択可）。ブースの配置にあたって参考にいたします。



### 3 経費負担

#### (1) 主催者

基本電源（1次側）、電気・水道使用料、椅子2脚、テーブル1脚

#### (2) 出展者

出展料、間仕切りパネル設置、企業名等表示板、展示に伴う装飾（机に被せる白布を含む）・小間内照明設置、配線（2次側）・給排水工事、運搬費等

### 4 小間の形態と出展料・間仕切りパネル設置費

#### (1) 基本事項

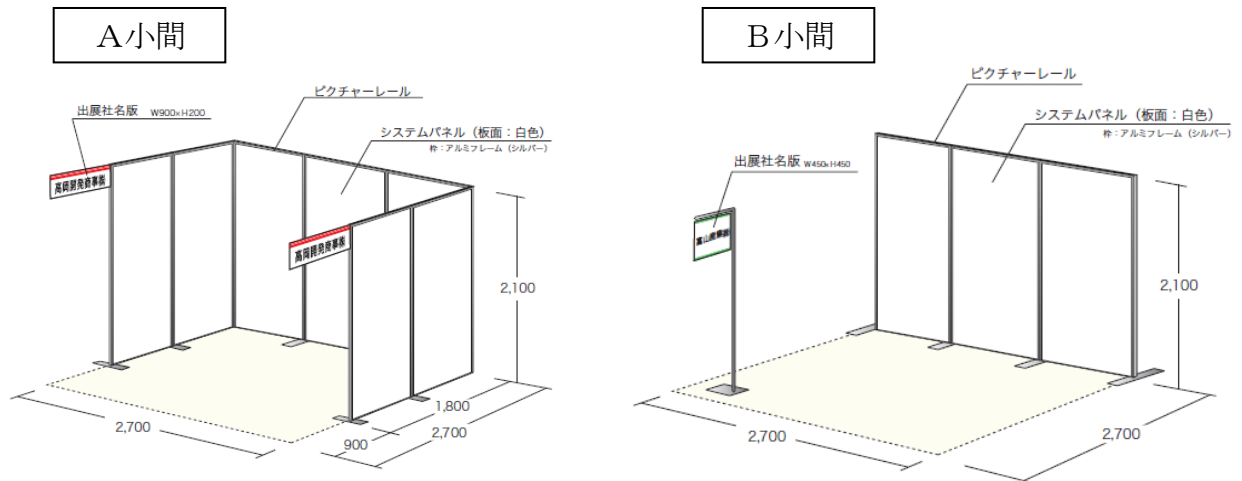
環境に配慮したシステムパネルを採用します。このため、次の点に留意してください。

- ・ 釘打ち、糊の張り付け、ビス・釘の打ち込みはできないため、パネルなどは、フックで吊るすこととなります。
- ・ 壁の高さは210cm、壁面は白のみです。

## (2) 小間の形態

- ・ 屋内の小間サイズは、1小間 2.7m×2.7mとします。タイプは、下図のAタイプ（背壁＋袖壁）またはBタイプ（背壁）とします。
- ・ 屋外の小間は、テント1張り（5.4m×3.6m）を1小間とします。
- ・ 出展料は、11,000円/小間とします。

※ 間仕切り設置費、テント設置費は出展者が負担（設営業者に支払い）



## (3) 出展料・間仕切りパネル等設置費

今年度の出展料・間仕切り設置費用は、下記のとおりです。（間仕切り設置費は見込み・消費税別）

形状 \ サイズ		① 1小間	② 2小間	③ 3小間	④ 4小間 (正方形の場合)
出 展 料 ※		11,000円	22,000円	33,000円	44,000円
間 設 仕 置 切 り 費	Aタイプ 【背壁＋袖壁】	28,000円	37,000円	48,000円	57,000円
	Bタイプ 【背壁のみ】	16,500円	24,000円	36,500円	26,000円

※ Aタイプ、Bタイプとも 基本色：TR409(クリーム色)

※ 環境フェア開催委員会は、インボイス（適格請求書）は発行いたしません。

## 5 広報等

- ① 環境フェアの開催については、新聞、県や富山市の広報等を通じPRに努めます。
- ② 出展者には事前にちらしを配布するとともに、当日は、出展者名等を記載したパンフレット（プログラム）を来場者に配付します。

## 6 出展申込み方法

出展希望者は、別紙「とやま環境フェア2024」出展申込書に必要事項を記入のうえ、小間の展示レイアウト図とともに、郵送、FAXまたはE-mailでお申し込みください。

（公財）とやま環境財団の賛助会員及び関係団体以外でお申し込みの方は、会社概要（案内）を添付してください。

## 7 出展申込み期間

令和6年7月8日（月）～8月8日（木）

## 8 留意事項

### (1) 小間割り、小間形態

- ① 小間割当ては、全体の出展構成、出展物、小間数等を考慮のうえ、実行委員会で決定します。小間形態は、必ずしも申込みどおりとならない場合もありますので、ご了承ください。また、搬入日当日の小間形態の変更はできませんので、その旨ご了解のうえ、お申し込みください。
- ② 割当て可能な小間がなくなり、小間の割当てができなくなる場合もありますので、ご了承ください（その旨直ちにご連絡いたします）。
- ③ 9月初旬に開催する出展者説明会において、小間割当てをご連絡します。

### (2) 出展物・販売品の搬入・搬出及び装飾の施工・撤去

- ① 搬入出日時（※時間を厳守願います。）  
搬入 10月11日（金） 午後2時～6時  
搬出 10月13日（日） 午後4時～6時
- ② 搬入口は高さ4.2m～4.9mで、トラックが直接会場へ出入りできます。ユニック、レッカー車等による搬入を希望される方は、出展申込用紙にその旨を記入願います。
- ③ 搬入出に要する輸送・開梱・梱包その他の経費は、すべて出展者の負担とします。
- ④ 会場には、搬入・搬出材料等の保管場所を設置しませんので、出展者側で対処してください。
- ⑤ 搬入・搬出及び設置・撤去の際、床面等を傷つけないよう十分な対策を講じてください。特に次の点に注意してください。
  - ・ 壁面、扉、ガラス、備品にテープ・釘類を使用しないでください。
  - ・ 自動車による搬入は、普通タイヤを使用するものとし、エンジンは速やかに止め、急ブレーキはかけないでください。
  - ・ 品物の運搬には、ゴム付き台車をご利用ください。
  - ・ 床面テープは、会場指定のものを使用してください。
- ⑥ 小間内の装飾及び撤去の作業時間は、搬入・搬出の時間と同一です。装飾施工等の詳細については、9月初旬に開催する出展者説明会でご連絡いたします。

### (3) エコイベント対策

- ① 環境フェアは、富山県エコイベント実施方針に基づく「エコイベント」として位置付けられておりますので、次の点に特に留意して、出展に際してごみの発生は極力抑制するよう工夫してください。
  - ・ 各種印刷物は必要最小限とし、余ったものは再使用するよう努力してください。
  - ・ できるだけプロジェクター等を活用し、印刷物の使用を削減してください。
  - ・ レジ袋は使用しないでください。
  - ・ 使い捨て容器は使用しないでください。

- ・ 搬入・搬出や来場等にあたっては、エコドライブ、車の相乗り、公共交通機関の利用、次世代自動車の活用等にご協力願います。
  - ・ ブース内の照明は適切に調整し、使用する資材は環境配慮製品の優先使用に努めてください。
  - ・ エコイベントの趣旨を関係者に周知・徹底していただくようお願いします。
- ② 発生した廃材・屑等の廃棄物は、施工者・出展者が必ず持ち帰ってください（会場内にはごみ収納ボックスは設置いたしません）

#### (4) 管理保全

出展者の出展物・装飾物の盗難、紛失、火災、損傷などの損害や出展者の行為による事故については、当該出展者の責任において解決してください。

#### (5) 実演

- ① 出展に伴う実演は、自己の小間又は事務局が指定する場所に限るものとします。
- ② 人体または財物に対する危険防止に万全の措置を講じてください。

#### (6) 電気

- ① 供給する電気は、次表のとおりです。

供給区分	電 流 値	電 圧	電気方式	周波数
展示電灯	30Aまで	100V	交流単相2線式	60Hz
	30A超から75Aまで	100/200V	交流単相3線式	60Hz
展示動力	すべての範囲	200V	交流3相3線式	60Hz

- ② 事務局は出展者の申し込みにより、供給幹線を割当小間まで施工します。
- ③ 事務局は、電流制御器（ブレーカー）までの工事を行います。電流制御器からの2次配線工事は、出展者側で行ってください。その工事費は、出展者の負担となります。電気工事等の詳細については、9月初旬に開催する出展者説明会でご連絡いたします。
- ④ 基本の使用電力料金は、事務局が負担します。

#### (7) 給排水

- ① 出展物の実演に要する給排水については、出展申込書に記入願います。
- ② 工事費は、出展者の負担となります。配管工事等の詳細については、9月初旬に開催する出展者説明会でご連絡いたします。
- ③ 給排水使用料は、事務局が負担します。

#### (8) 火気・危険物等の取扱い

場内に危険物（油類、プロパンガス、その他圧縮ガス等）を持ち込む場合、必ず出展申込書に明記してください（消防への届出が必要なため）。

お申込み・お問合せは

公益財団法人とやま環境財団

(とやま環境フェア 2024 開催委員会事務局)

〒930-0096 富山市舟橋北町4-19 富山県森林水産会館2階

TEL : 076-431-4607 FAX : 076-431-4453 E-mail : tkz3@tkz.or.jp